

Découvrons les Impressionnistes

A la fin du 19^{ème} siècle, un petit groupe d'artistes veulent changer le style de l'époque. Ils trouvent la peinture trop figée et inintéressante.

Ils donnent naissance à un super mouvement : l'Impressionnisme. Le nom est donné en référence à un tableau de Claude Monet : « Impression, soleil levant ». Avec ce mouvement, fini la peinture en atelier ! Grâce au chevalet et aux tubes de peinture qui viennent d'être inventés, les peintres peignent en plein air. Les impressionnistes s'intéressent à la lumière et aux sensations. Ces nouveaux peintres s'appellent Claude Monet, Camille Pissarro, Pierre-Auguste Renoir, Edouard Manet et quelques femmes comme Berthe Morisot. Ils font scandale avec leurs nouvelles peintures mais de nombreux peintres au XX^{ème} siècle, comme Picasso ont été inspiré par leurs œuvres !

	Vrai	Faux
Une peinture de Vincent Van Gogh a donné le nom au groupe des Impressionnistes		
L'impressionnisme est un mouvement de peinture du 19 ^{ème} siècle		
Les peintres s'intéressent à la lumière et aux couleurs sombres		
Ils ont inspiré l'art moderne		
Ils ont eu beaucoup de succès à leur époque		



Vocabulaire

En t'aidant du texte, relie les objets des peintures au bon mot

Le tableau

•

•



L'atelier de peinture

•

•



Le tube de peinture

•

•



Le chevalet

•

•



Le peintre

•

•



Comparaison

1. Trouvez 3 points communs et 3 différences dans les tableaux suivants.

Points communs	
Différences	

2. Vous créez un compte Instagram créatif. Quelle œuvre choisissez-vous de publier ? Pourquoi ?



Pierre-Auguste Renoir - Chemin montant dans les hautes herbes, 1877



Claude Monet – Prairie de peupliers (1875)

Grammaire – Les comparatifs

<i>Je compare</i>	<i>J'utilise</i>	<i>Exemples</i>	<i>Remarques</i>
<u>Un nom</u>	<ul style="list-style-type: none"> Plus de (+) ...que Autant de (=) ... que Moins de (-) ... que 	<p><i>Il y a plus de <u>végétation</u> dans le Queensland que dans le Victoria.</i></p> <p><i>Il a moins d'<u>habitants</u> en Australie qu'en France.</i></p>	Le "s" de "plus" se prononce.
<u>Un verbe</u>	<ul style="list-style-type: none"> Plus que (+) Autant que (=) Moins que (-) 	<p><i>Les chiens <u>jappent</u> plus que les lapins.</i></p> <p><i>Florence <u>parle</u> plus que toi.</i></p> <p><i>Thomas <u>boude</u> moins qu'avant.</i></p>	Le "s" de "plus" se prononce.
<u>Un adjectif/ un adverbe</u>	<ul style="list-style-type: none"> Plus ... que Aussi ... que Moins ...que 	<p><i>Ils sont aussi <u>drôles</u> que tes amis.</i></p> <p><i>Ils sont plus <u>gentils</u> que toi</i></p>	-Le "s" de "plus" ne se prononce pas.

Les règles sont les mêmes avec le superlatif.

Exemples :

1. C'est Jules qui écoute le plus.
2. Charlotte est la plus jolie.
3. Il semble être le moins bête de tes amis.
4. C'est lui qui travaille le mieux.
5. Ce gâteau est le pire que j'ai mangé.
6. Les macarons les moins écoeurants sont ceux aux agrumes

Rappel : bon, bien, mauvais = irrégulier

Exercice. Avec les deux tableaux page 3, faites 2 phrases pour chaque comparatif

<i>Je compare</i>	
<u>Un nom</u>	
<u>Un verbe</u>	
<u>Un adjectif/ un adverbe</u>	

Claude Monet (1840-1926)

À Paris et en Normandie

Né à Paris, Claude Monet passe beaucoup de temps en Normandie. Il peint les paysages de la région, mais aussi les bords de Seine près de Paris. Monet cherche à représenter les reflets de la lumière à la surface de l'eau. Il rencontre d'autres jeunes peintres français : Manet, Pissarro et Renoir.

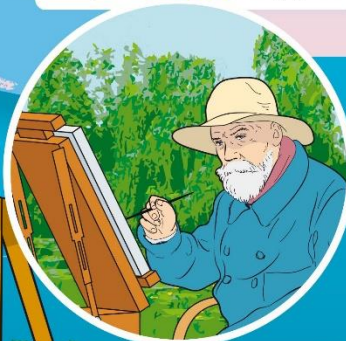
Le créateur de l'impressionnisme

Les critiques d'art de l'époque n'apprécient pas les peintures de Monet. Ses amis et lui décident d'organiser leur propre exposition en 1874. Son tableau *Impression, soleil levant* (ci-contre) est très critiqué. Il va pourtant donner son nom à un grand courant de peinture : l'impressionnisme.



Il peint la nature

En 1883, Monet s'installe à Giverny, en Normandie. Il devient de plus en plus célèbre. Il aime peindre les plantes de son jardin et la lumière du jour. Il voyage aussi en Angleterre, en Italie... Monet peint des « séries » : les mêmes sujets représentés à différents moments (la cathédrale de Rouen, la Tamise à Londres, des meules de foin, des peupliers...). Il crée plusieurs grands tableaux représentant son étang de Giverny et ses nénuphars : *Les Nymphéas*.



Des œuvres célèbres

- Les Nymphéas
- Impression, soleil levant
- La Gare Saint-Lazare

Dico

Critique d'art : personne qui donne son avis sur des œuvres.
Meule (ici) : gros tas

de foin.
Peuplier : arbre très haut qui pousse au bord de l'eau.

Nénuphar : plante à feuilles rondes et à fleurs qui pousse sur l'eau.

La question de Tourbillon

Comment s'appelle le portant en bois où le peintre pose son tableau ?

Un chevalet.



Compréhension écrite

Trouve les informations suivantes

Le nom du peintre :

Le lieu de naissance du peintre :

Il a peint :

-
-
-

Réactions des critiques d'arts :

.....
.....

Image :

<https://i.pinimg.com/originals/39/11/11/3911111205299f2a37bc6f7a566bccbf.jpg>

Evolution

Etape 1. Observez ces tableaux et remettez les tableaux dans l'ordre chronologique.

Etape 2. Commentez l'évolution de l'artiste.

Il rencontre Camille Doncieux et peint son portrait. Non académique, il s'éloigne discrètement des normes de l'époque.

A partir de 1883, Monet s'installe à Giverny. Il construit un jardin et un étang, source d'inspiration inépuisable pour ses Nymphéas.

Les meules marquent un nouveau tournant dans l'œuvre de Monet : c'est le début du principe des séries. Au crépuscule, en hiver, par temps couvert ou effet de neige. Son but : capter les variations de la lumière par la peinture, à différentes heures de la journée.

Dans ce champ de coquelicots, on retrouve son épouse Camille Doncieux et son fils Jean. Les corps s'intègrent au paysage, ils ne sont plus "posés" sur le paysage. Monet cherche de nouveaux points de vue, de nouvelles manières d'aborder les motifs.

Depuis la fenêtre de la chambre de l'hôtel de l'Amirauté, Monet peint cette vue du port du Havre. A cette époque, le peintre revient d'Angleterre, Il y a découvert les tableaux de Turner

1866

1872

1873

1890

1924



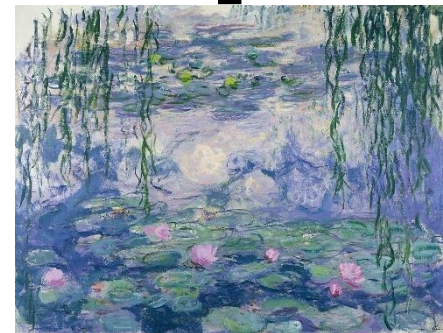
1873



1866



1872



1924



1890

2. Les femmes et la peinture

Source : <https://artsandculture.google.com/streetview/mus%C3%A9e-d%E2%80%99orsay-paris/KQEnDge3UJkVmw?hl=fr&sv lng=2.3268122&sv lat=48.8600669&sv h=89.67305379026836&sv p=-14.229877126822345&sv pid=I2fVtk4kl1PRu2xTOZQ3yQ&sv z=0.9083352939516907>

Suivez le lien et faites le tour de cette salle et de la suivante du Musée d'Orsay.

*Vous pouvez chercher dans ces deux salles 2 œuvres dans où le sujet est **une ou plusieurs femmes**... Décrivez-les et comparez-les.*

Tableau 1 :

.....

.....

.....

.....

Tableau 2 :

.....

.....

.....

.....





Analyse d'une oeuvre : Choisissez un tableau de Claude Monet sur le site Wikiart et préparez une présentation

<https://www.wikiart.org/fr/claude-monet>

Analyse d'une oeuvre d'art

Effets / Impressions

Couleurs / documents:

Chaudes, froides, réalistes,
fantaisistes, etc.

Personnages : Position,
posture, description,
vêtements, attitude, etc.

Effets / Impressions

Formes / sujets : Objets
réalistes ? abstraits ?

Nom de l'artiste :

Titre de l'œuvre :

Année :

Dimensions :

Emotions du spectateur :

Cadrage / plan / angle:
Large ? serré ? vertical ?

Effets / Impressions

Lumière : De quel côté ?
directe ? indirecte ? diffuse ?
contre-jour ?

Effets / Impressions

Effets / Impressions

Expression orale préparée



Renoir – Le déjeuner des canotiers

1. “J’aime cette œuvre parce que...” / “Je n’aime pas cette œuvre parce que ...”

.....

.....

.....

.....

- Comment vous sentez-vous en regardant cette image ? Joyeux, en colère, triste, surpris, ...

.....

.....

- Imaginez que vous avez le pouvoir d'entrer dans l'image. Où allez-vous ? Que faites-vous ? Avec qui parlez-vous ? Que dites-vous ?

.....

.....

.....

.....